

# YUKISYSTEM

弊社は産業重機クレーン用 建設クレーン・リフト、エレベーター、ゴンドラ用、焼却場ごみクレーン、灰クレーン用荷重計システム、モーメントリミッター、ロードリミッターを主にエンジニアリング販売しています。

下記取扱商品納入実績他御紹介させていただきますのでよろしく御願ひ申し上げます。



**YUKI** 株式会社ユキシステム

〒664-0846

兵庫県伊丹市伊丹1丁目7-9-101

TEL: 072-773-8680

FAX: 072-773-8681

URL: <http://www.yukisystem.co.jp/>

E-Mail: [yukisys@yukisystem.co.jp](mailto:yukisys@yukisystem.co.jp)

1. 天井クレーン、橋形クレーン等用荷重計システム
2. ごみ・灰クレーン用荷重計
3. モーメントリミッター(ジブクレーン用過負荷防止装置・労働省検定合格品)
4. ロードリミッター

## 主販売先

住友重機械エンジニアリングサービス(株)  
株式会社日立プラントテクノロジー  
三菱電機 FA 産業機器株式会社  
株式会社産機  
MEC エンジニアリング株式会社  
東京製網株式会社  
ヤマトスチール株式会社  
カツヤマキカイ株式会社  
おべ工業株式会社  
IHI 運搬機械株式会社

JFE メカニカル株式会社  
大阪チタニウム株式会社  
菱立電機株式会社  
株式会社昭和起重機製作所  
カヤバシステムマシナリー株式会社  
カツヤマキカイ株式会社  
株式会社産機  
吉岡興業株式会社  
日本車輛製造株式会社  
株式会社ニチゾウテック

## その他取扱商品

### 計量器関係

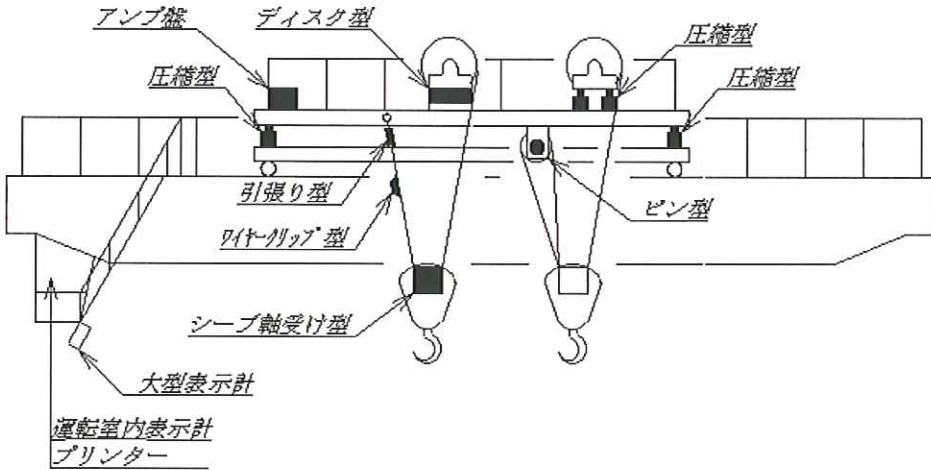
トラックスケール 台秤 薄型台秤 ホッパースケール フレコンスケール コンベアスケール  
電子式台秤 フォークリフトスケール ハンドパレットスケール その他特殊計量器等1台から  
製作いたします。

### クレーン用品関係

油圧バケット (ホリップ・フォーク・クラムシェル)  
クレーン用ブレーキ・ケーブルリール

**取扱商品紹介**

**天井クレーン、橋形クレーン等用荷重計システム**



**ピン型ロードセル**  
 上部シープのシープピンをピン型ロードセルに交換します。  
 貴社使用のシープピンと同形状で設計、製作します。



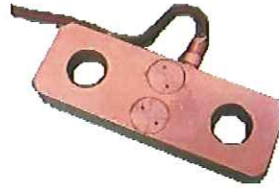
圧縮型ロードセル



シープ軸受け型ロードセル



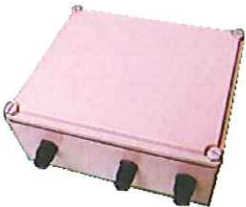
引張り型ロードセル



ワイヤクリップ型ロードセル



和算式ロードセルアンブ箱



ロードセル4台を和算後電流（電圧）に変換します。  
 もちろんロードセルが1台の場合でも使用できます。

アンブ盤



ロードセル指示計付きアンブ等をクラブ上、ガーター上に設置する際の防水・防塵BOXです。

デジタル指示計付きアンブ 演算式デジタル指示計



主巻荷重、補巻荷重、主巻 + 補巻荷重を同時に3連表示します。共吊りクレーンに便利です。

運転室用指示計収納BOX



ごみ・灰クレーン用荷重計コントローラー



毎回投入量、時報、日報等を表示、印字します。  
 半自動、全自動運転クレーンでも連携して計量動作を行うことができます。

外部大型表示計



- 文字高さ
- 57mm
- 100mm
- 180mm
- 300mm

**モーメントリミッター**

日本クレーン協会検定合格品として、ジブクレーン・クローラクレーン・トラッククレーン・浮きクレーン等に使用できます。

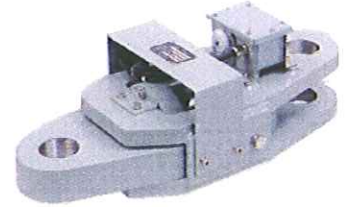


日ク検合格証

**3点シーブ式荷重検出器**



**ロープエンド式荷重検出器**



この他、ピン型ロこの他、ピン型ロードセル及び圧縮形ロードセルも検定を取得しており、荷重検出器としてご使用頂けます。

**外部大型アナログメーター**  
荷重と作業半径を表示します。  
デジタルタイプもあります。



**角度検出器**



**長さ検出器**



**ロードリミッター**

■ロードリミッター取付け例



ロードリミッター

セフティーエース  
大同精密工業(株)社製  
1600kg用1接点型



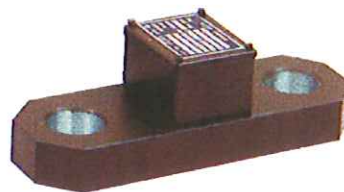
**ワイヤークリップ型 LKV**



ワイヤーライン（固定ライン）に直接設置でき、取付が簡単です。  
設定変更も容易に行えます。

定格荷重  
1～16 t  
接点出力  
1点

**ロードセル式ロードリミッターTLL-100**



定格荷重  
2～100 t  
接点出力  
2～3点

**その他取扱商品**

**クレーンスケール**



ATHシリーズ  
1t～20t用  
オプション機器  
無線受信表示器  
プリンター  
演算記録装置等

**ワイヤーロープ張力計  
RTM-20D**



定格 2t～20t  
適用ワイヤー径  
6mm～38mm

**コンベアスケール**



20tを超える物も製作可能です。

**トラックスケール  
ピットレス型**



**埋込型**



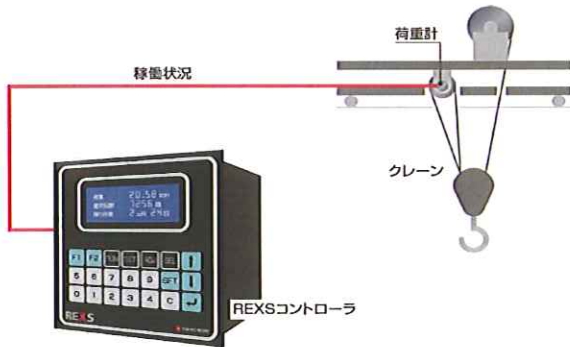
**台秤**



**ハンドパレットスケール**



**ワイヤー寿命管理システム"REXS"**



ワイヤーロープの残り回数や残り月数を表示します。  
又、吊荷重の履歴を見る事もできます。  
(東京製網殿販売品です)

この他ポリップ型もあります

荷重計システム、モーメントリミッター、ロードリミッター等最適機種の選定から仕様書作成、取付工事、アフターサービス、メンテナンスまで対応いたします。

\*\*\*\*\*  
\*カタログのご請求は右まで\*  
\*TEL、FAXでお気軽に\*  
\*ご一報下さい。\*  
\*\*\*\*\*

**株式会社ユキシステム**

〒664-0846

兵庫県伊丹市伊丹1丁目7-9-101

TEL: 072-773-8680

FAX: 072-773-8681

E-Mail: yukisys@yukisystem.co.jp

URL: http://www.yukisystem.co.jp/

担当 三島一人、藤原裕史